

VAN KINSBERGENSTRAAT DORDRECHT

Van Kinsbergenstraat 16 - 30H
Verhuurtekeningen

3-4-2023
In opdracht van
Woonbron



Deze tekening is met alle zorgvuldigheid samengesteld
U kunt geen rechten ontleen aan deze tekening
Alle maten in millimeters
Maten zijn ca. maten

Situatie

Bij dit appartement hoort nog een berging op de begane grond

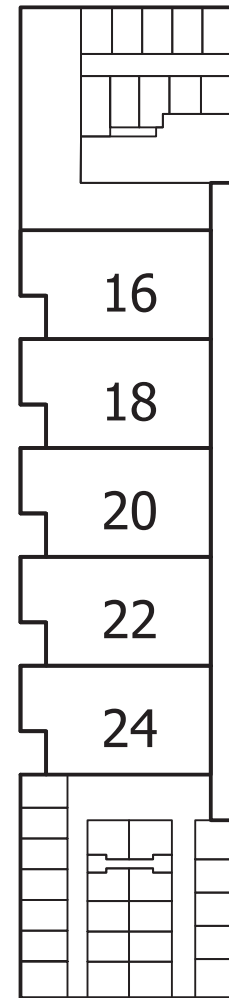


Deze tekening is met alle zorgvuldigheid samengesteld
 U kunt geen rechten ontleen aan deze tekening
 Alle maten in millimeters
 Maten zijn ca. maten

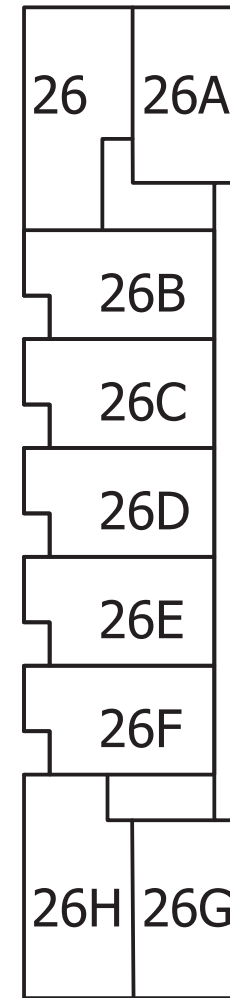
Huisnummers

Bij dit appartement hoort nog een berging op de begane grond

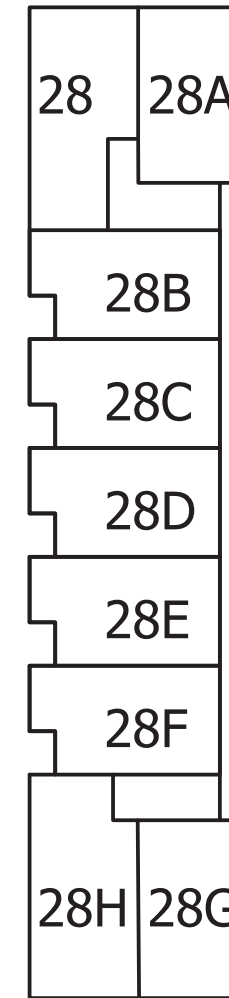
Huisnummer	Type appartementen	Bergingsnummer bijhorend bij appartement
16	A1	1
18	A1	2
20	A1	3
22	A1	4
24	A1	5
26	C1	7
26A	B1	6
26B	A2	8
26C	A2	9
26D	A2	10
26E	A2	11
26F	A2	12
26G	E	14
26H	D	13
28	C2	16
28A	B2	15
28B	A2	17
28C	A2	18
28D	A2	19
28E	A2	20
28F	A2	21
28G	E	23
28H	D	22
30	C2	25
30A	B2	24
30B	A2	26
30C	A2	27
30D	A2	28
30E	A2	29
30F	A2	30
30G	E	32
30H	D	31



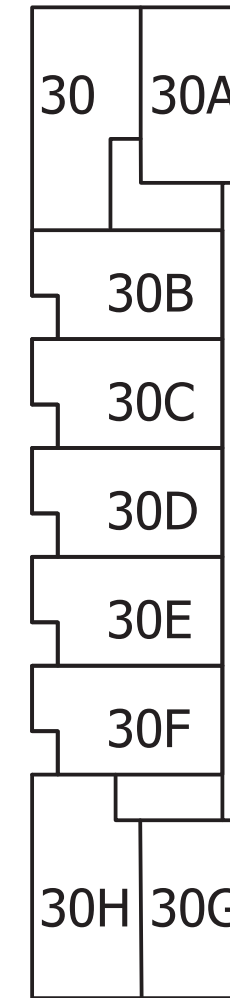
Begane grond



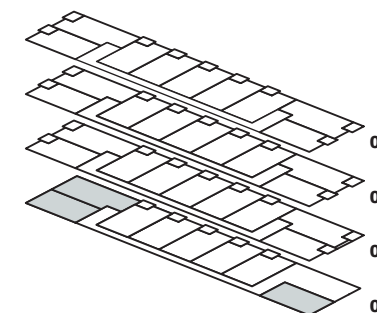
1e verdieping



2e verdieping



3e verdieping

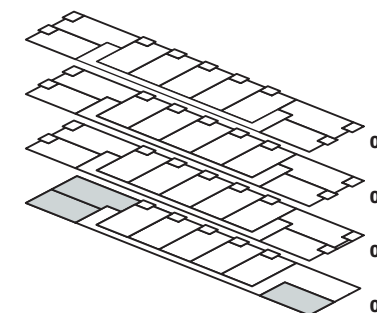
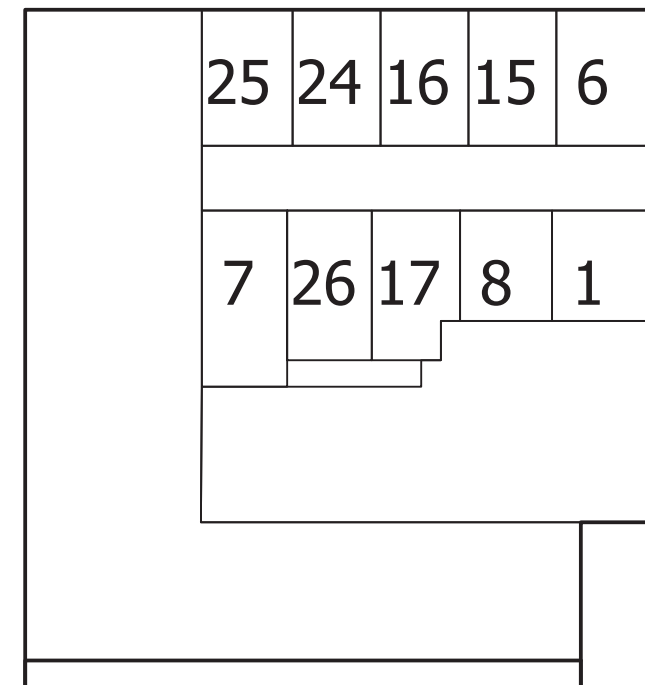
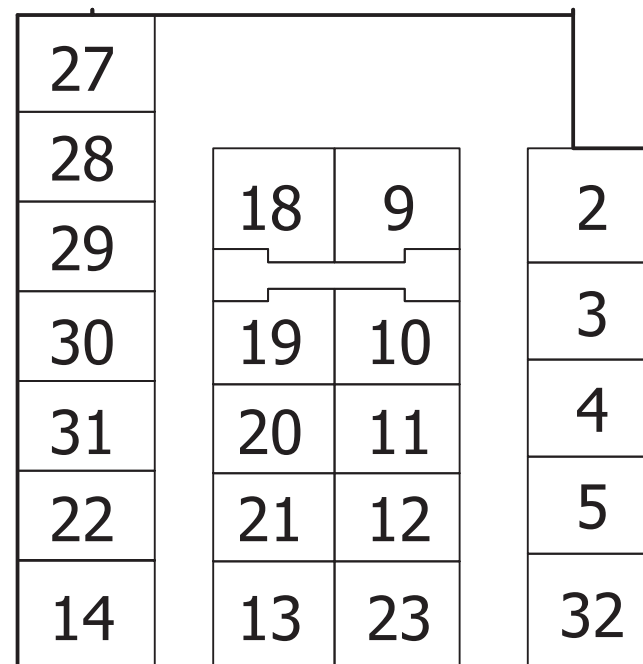


Deze tekening is met alle zorgvuldigheid samengesteld
 U kunt geen rechten ontleen aan deze tekening
 Alle maten in millimeters
 Maten zijn ca. maten

Bergingen

Bij dit appartement hoort nog een berging op de begane grond

Huisnummer	Type appartementen	Bergingsnummer bijhorend bij appartement
16	A1	1
18	A1	2
20	A1	3
22	A1	4
24	A1	5
26	C1	7
26A	B1	6
26B	A2	8
26C	A2	9
26D	A2	10
26E	A2	11
26F	A2	12
26G	E	14
26H	D	13
28	C2	16
28A	B2	15
28B	A2	17
28C	A2	18
28D	A2	19
28E	A2	20
28F	A2	21
28G	E	23
28H	D	22
30	C2	25
30A	B2	24
30B	A2	26
30C	A2	27
30D	A2	28
30E	A2	29
30F	A2	30
30G	E	32
30H	D	31

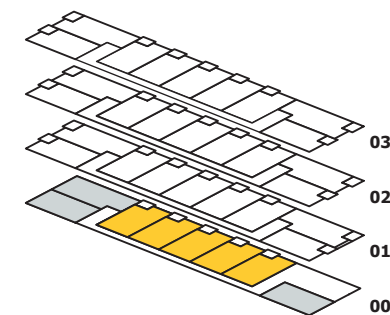
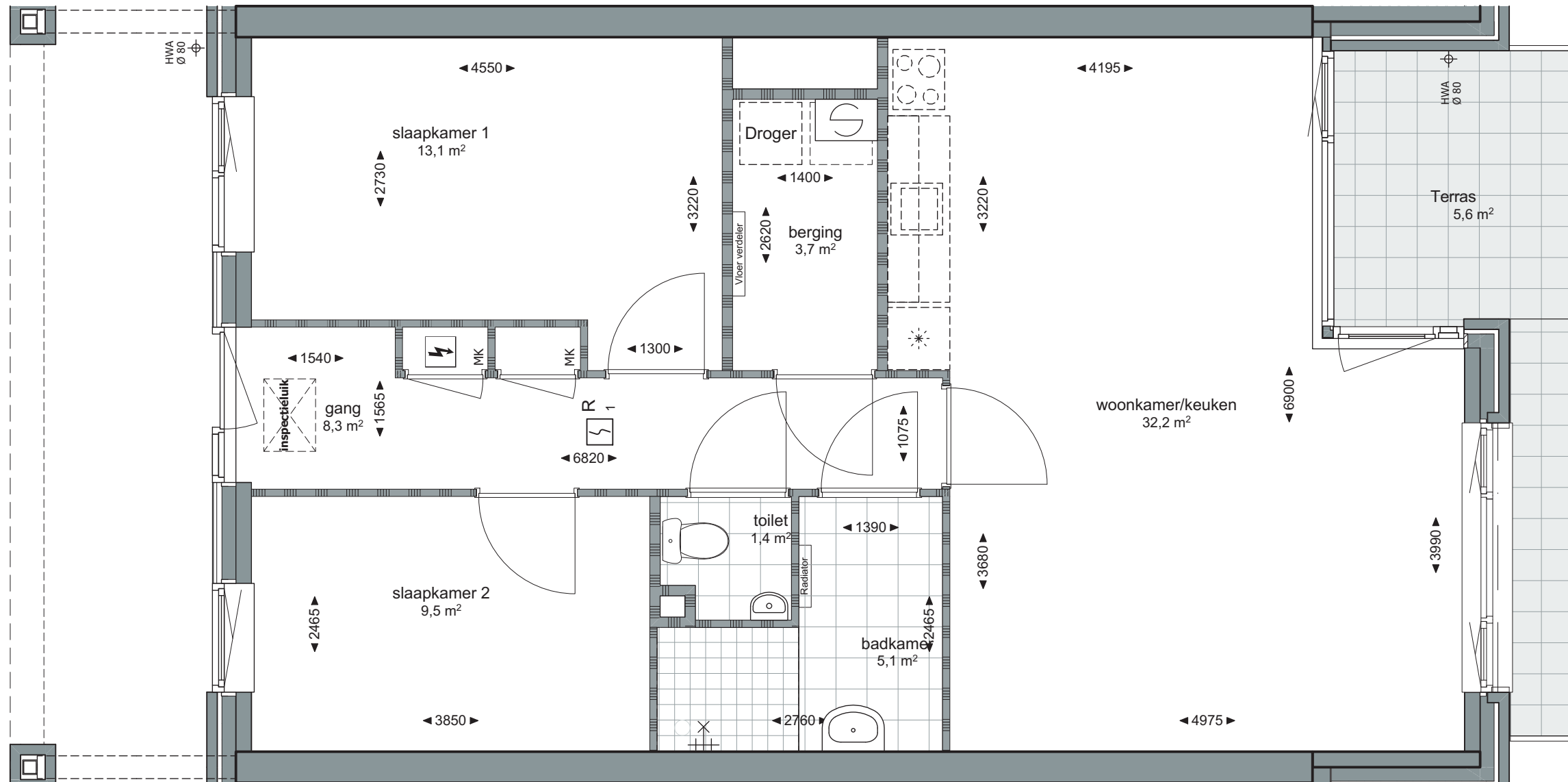


Type: Van Kinsbergenstraat 16 t/m 30H
 Bergingen

Deze tekening is met alle zorgvuldigheid samengesteld
 U kunt geen rechten ontleen aan deze tekening
 Alle maten in millimeters
 Maten zijn ca. maten

Type A

Bij dit appartement hoort nog een berging op de begane grond



Begane grond

Type:

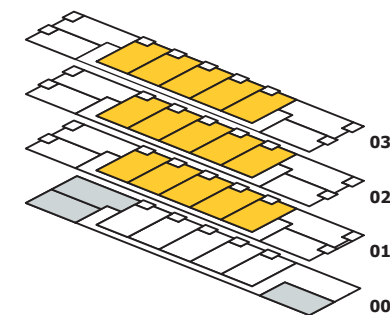
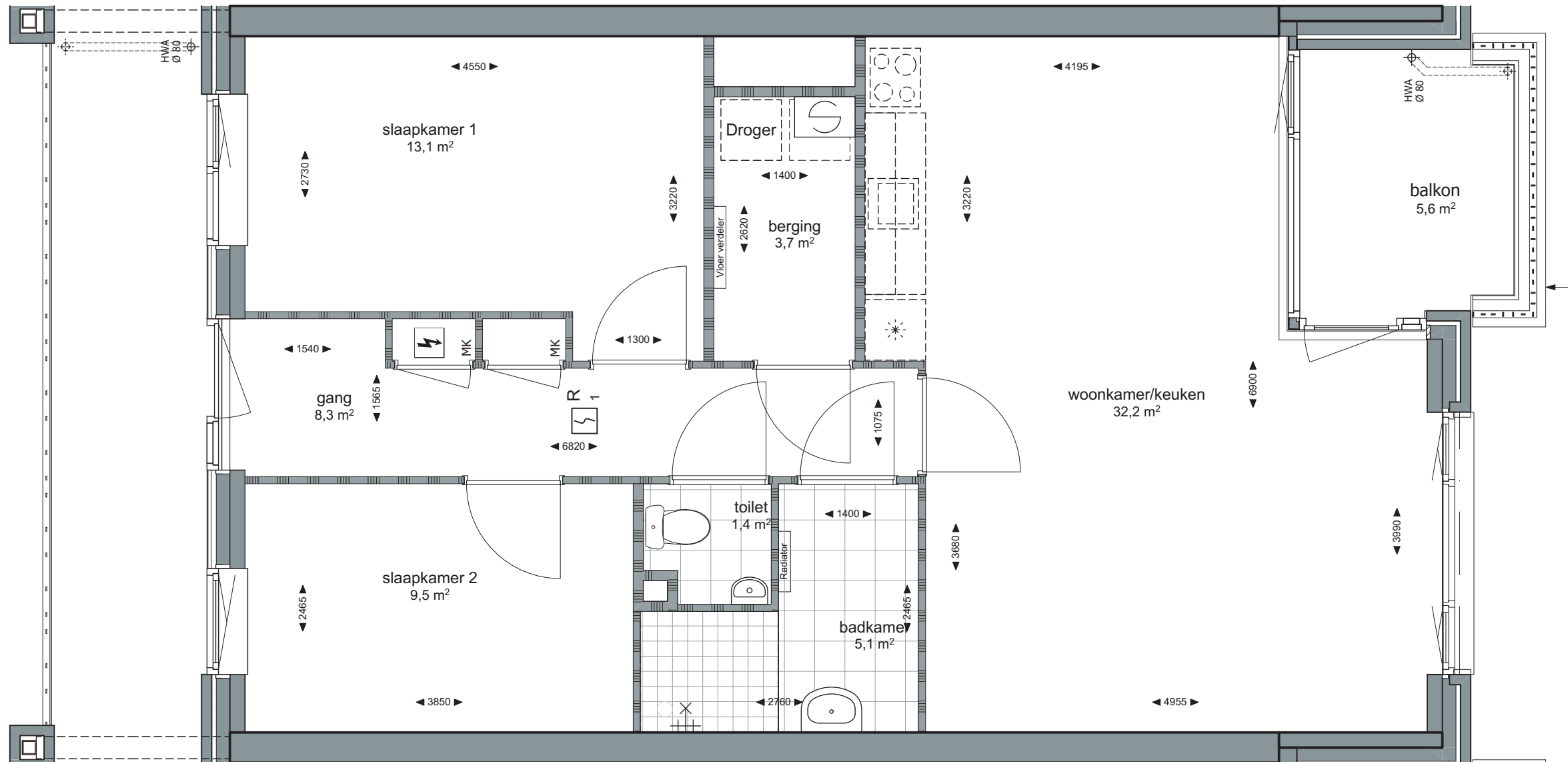
Van Kinsbergenstraat 16 t/m 30H

Type A

Huisnummer: 16 t/m 24

Deze tekening is met alle zorgvuldigheid samengesteld
 U kunt geen rechten ontleen aan deze tekening
 Alle maten in millimeters
 Maten zijn ca. maten

Type A2
 Bij dit appartement hoort nog een berging op de begane grond

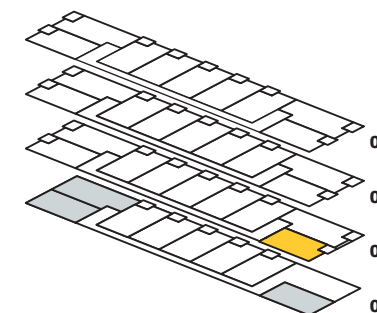
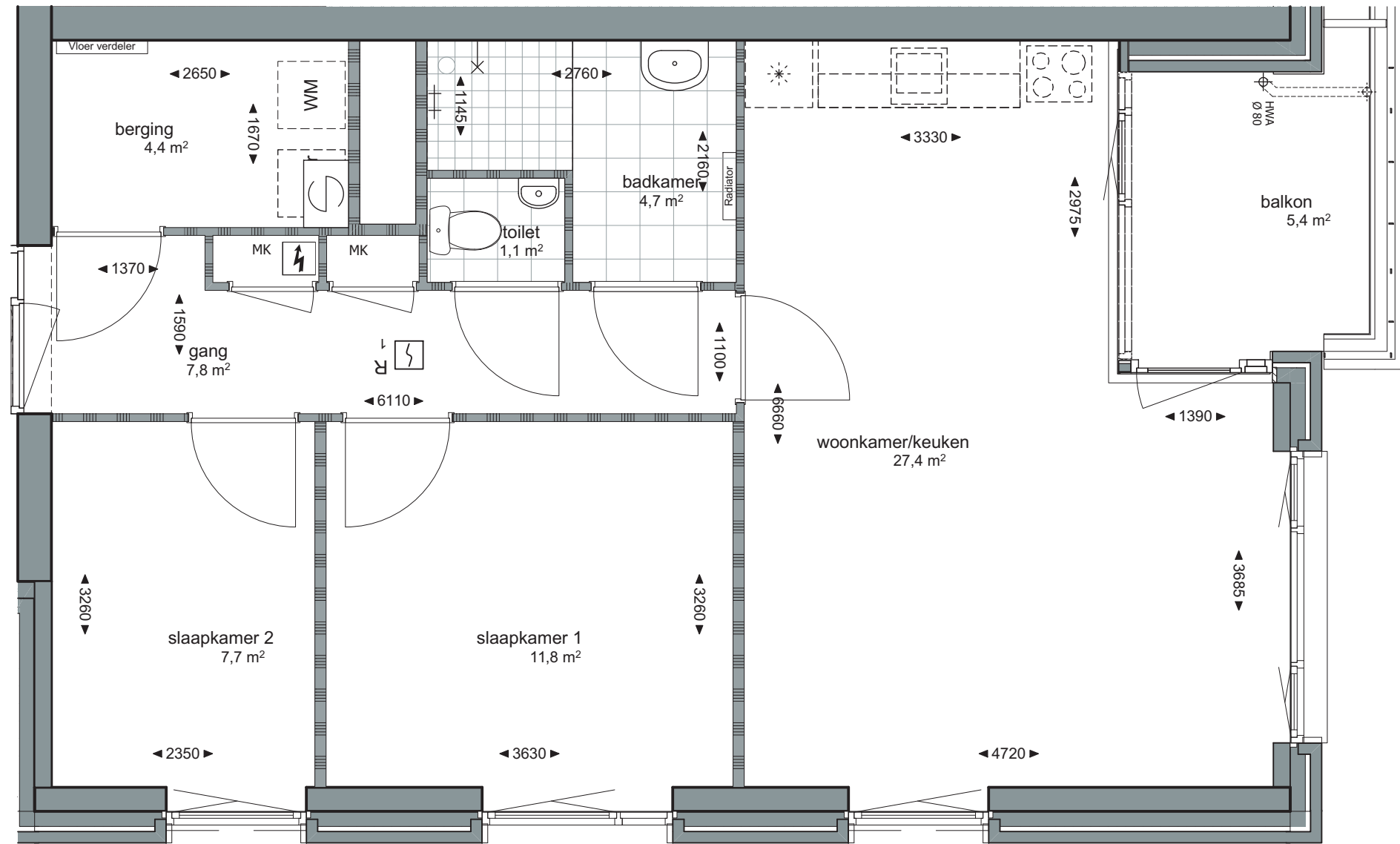


Verdiepingen

Type: Van Kinsbergenstraat 16 t/m 30H
 Type A2
 Huisnummer: 26/28/30 B t/m F

Deze tekening is met alle zorgvuldigheid samengesteld
 U kunt geen rechten ontleen aan deze tekening
 Alle maten in millimeters
 Maten zijn ca. maten

Type B1
 Bij dit appartement hoort nog een berging op de begane grond

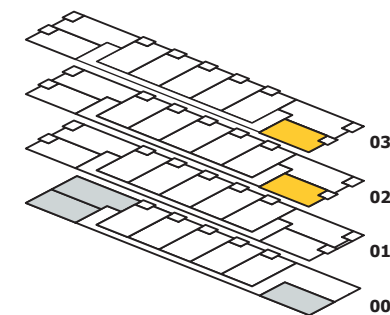
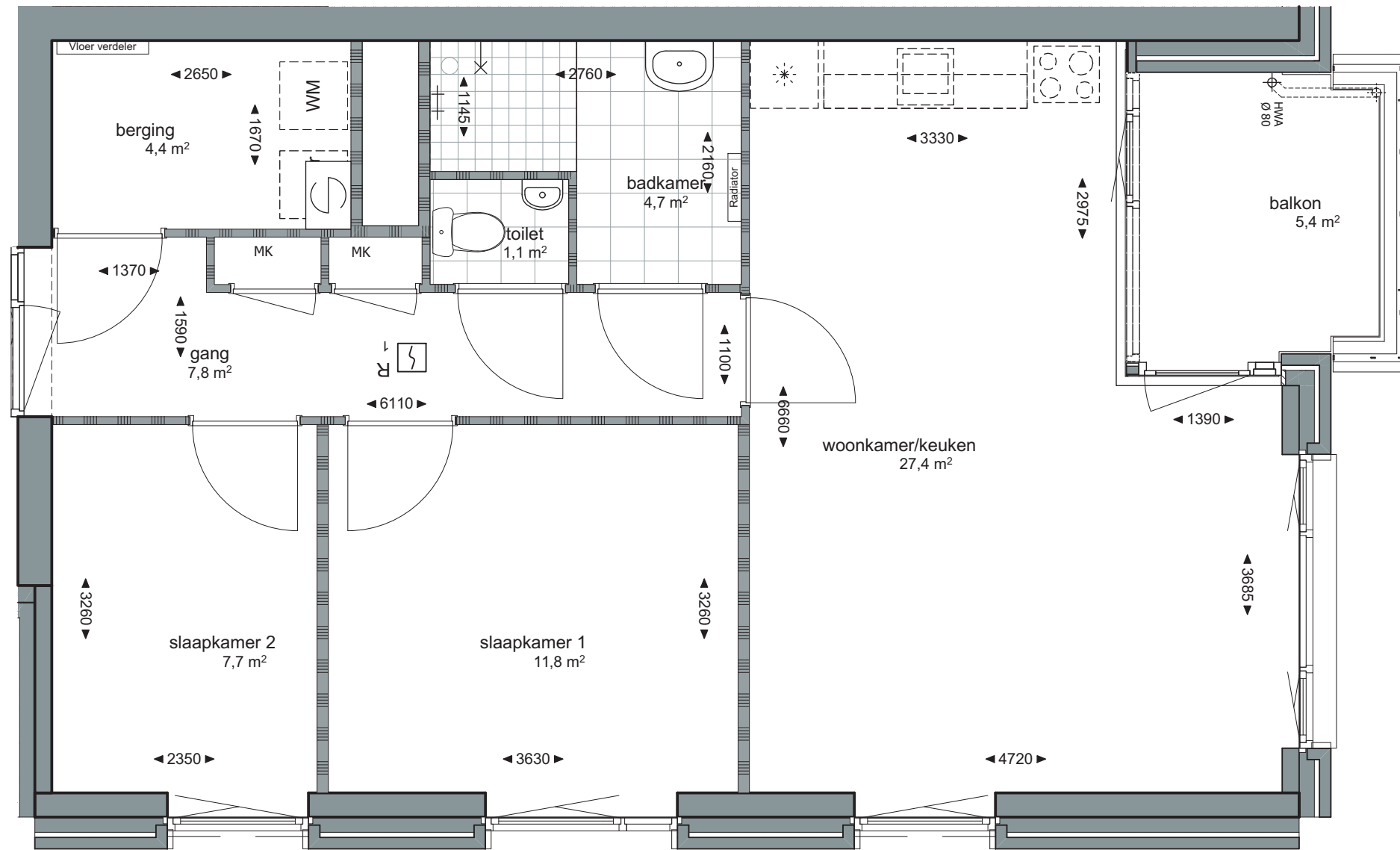


Verdiepingen

Type: Van Kinsbergenstraat 16 t/m 30H
 Type B1
 Huisnummer: 26A

Deze tekening is met alle zorgvuldigheid samengesteld
 U kunt geen rechten ontleen aan deze tekening
 Alle maten in millimeters
 Maten zijn ca. maten

Type B2
 Bij dit appartement hoort nog een berging op de begane grond



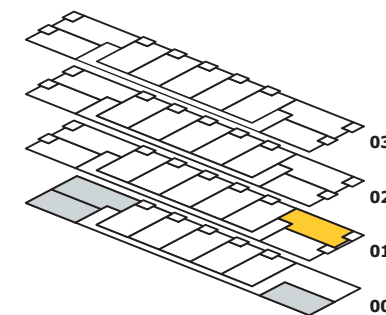
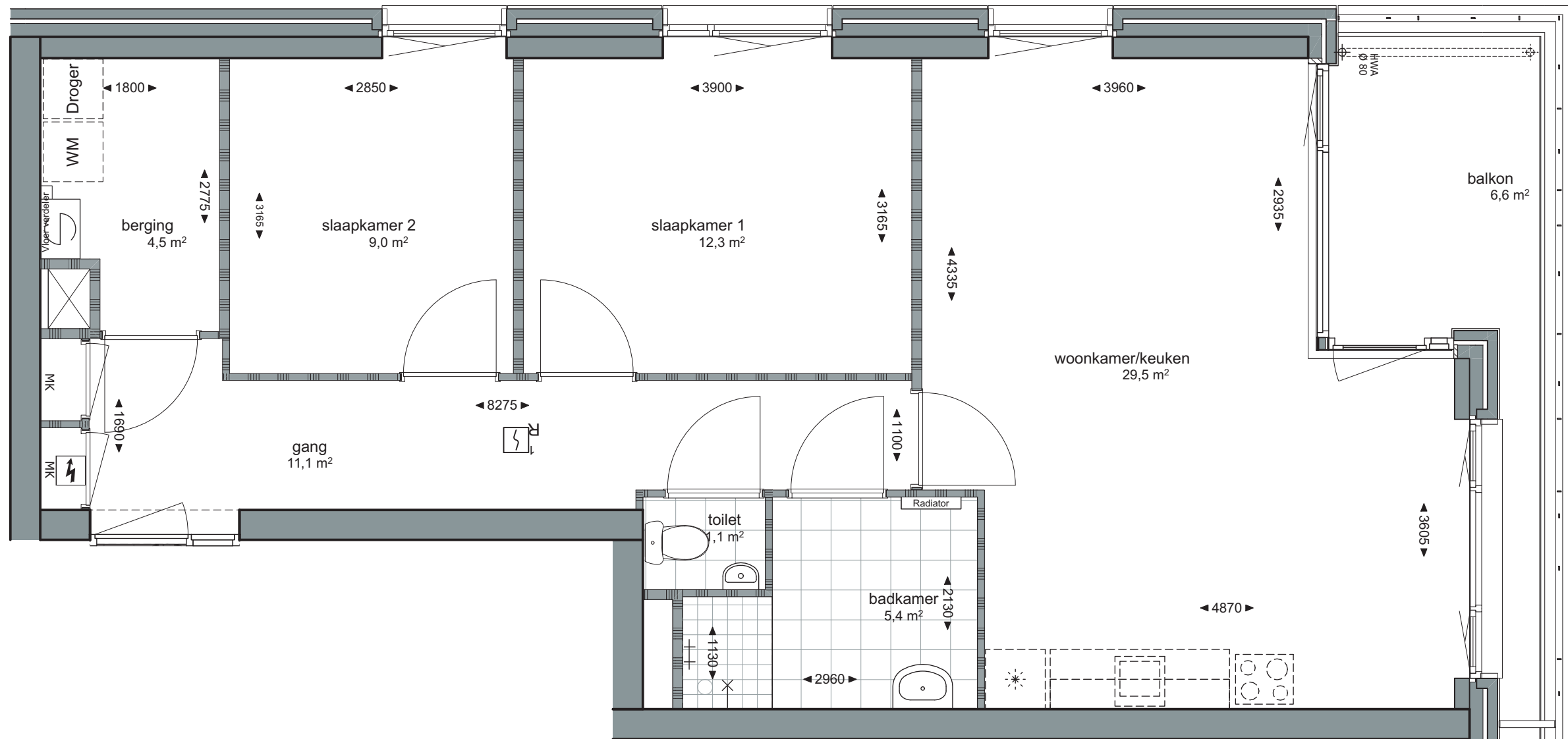
Verdiepingen

Type: Van Kinsbergenstraat 16 t/m 30H
 Type B2
 Huisnummer: 28A & 30A

Deze tekening is met alle zorgvuldigheid samengesteld
 U kunt geen rechten ontleen aan deze tekening
 Alle maten in millimeters
 Maten zijn ca. maten

Type C1

Bij dit appartement hoort nog een berging op de begane grond



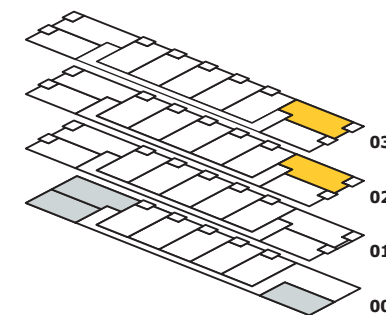
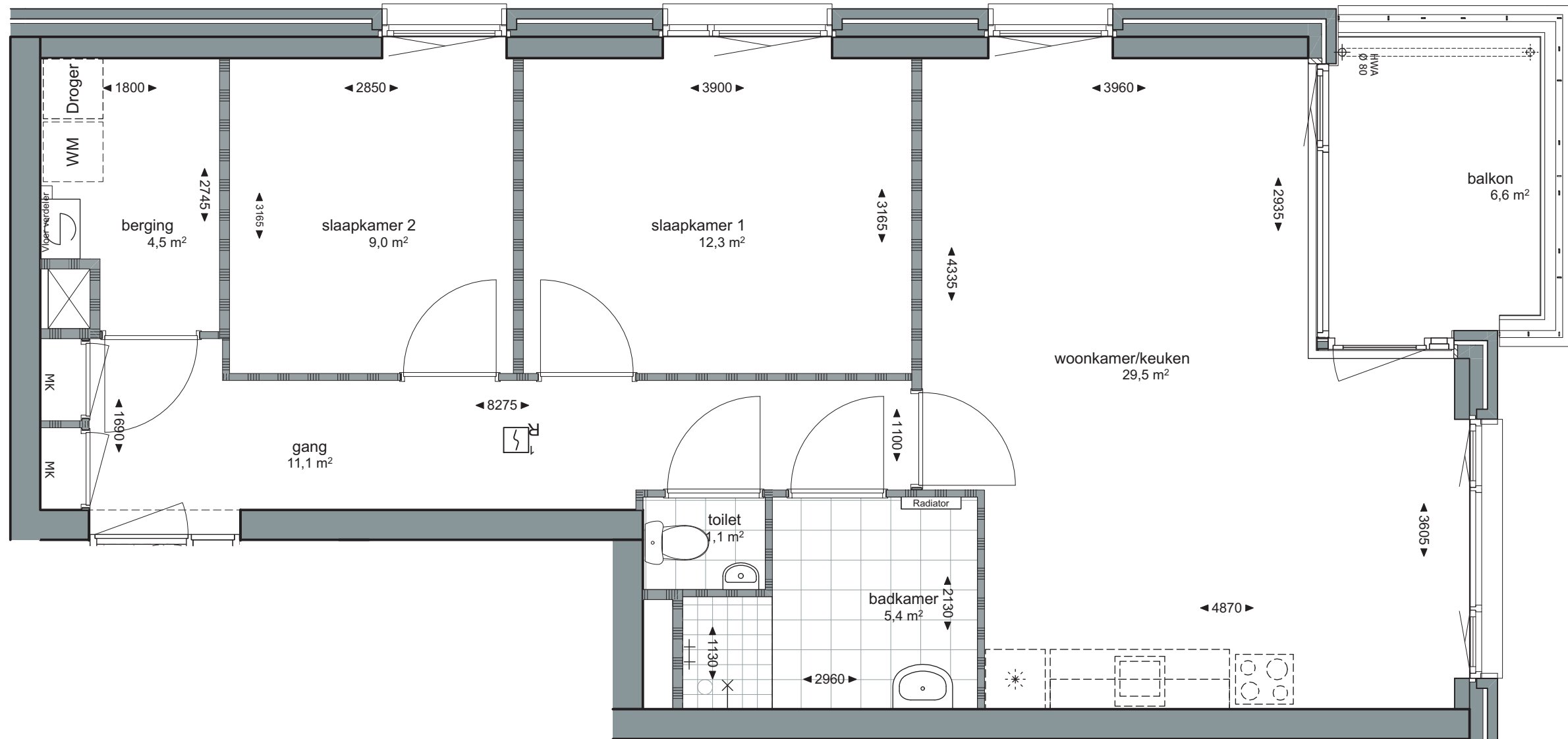
Verdiepingen

Type: Van Kinsbergenstraat 16 t/m 30H
 Type C1
 Huisnummer: 26

Deze tekening is met alle zorgvuldigheid samengesteld
 U kunt geen rechten ontleen aan deze tekening
 Alle maten in millimeters
 Maten zijn ca. maten

Type C2

Bij dit appartement hoort nog een berging op de begane grond



Verdiepingen

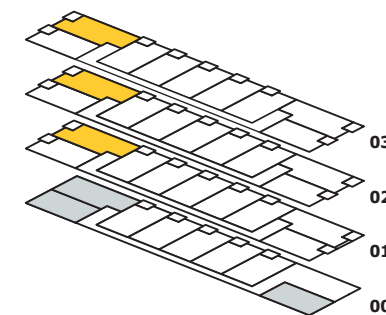
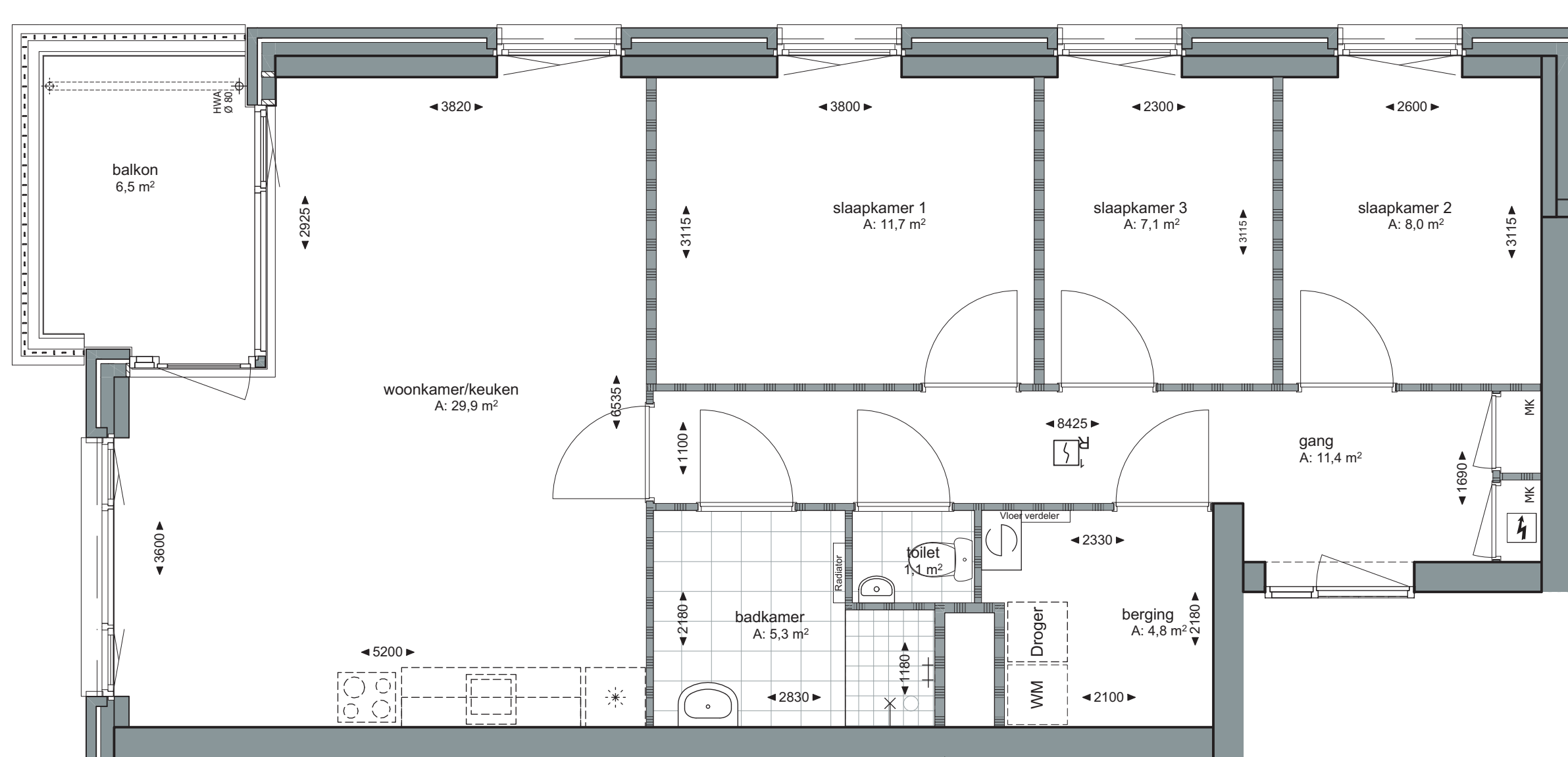


Van Kinsbergenstraat 16 t/m 30H
 Type: Type C2
 Huisnummer: 28 & 30

Deze tekening is met alle zorgvuldigheid samengesteld
 U kunt geen rechten ontleen aan deze tekening
 Alle maten in milimeters
 Maten zijn ca. maten

Type D

Bij dit appartement hoort nog een berging op de begane grond



Verdiepingen

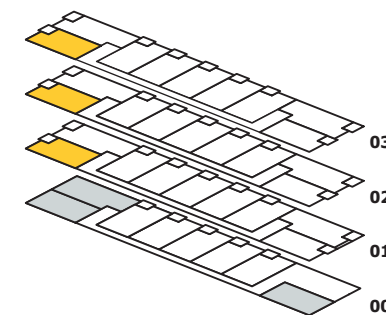
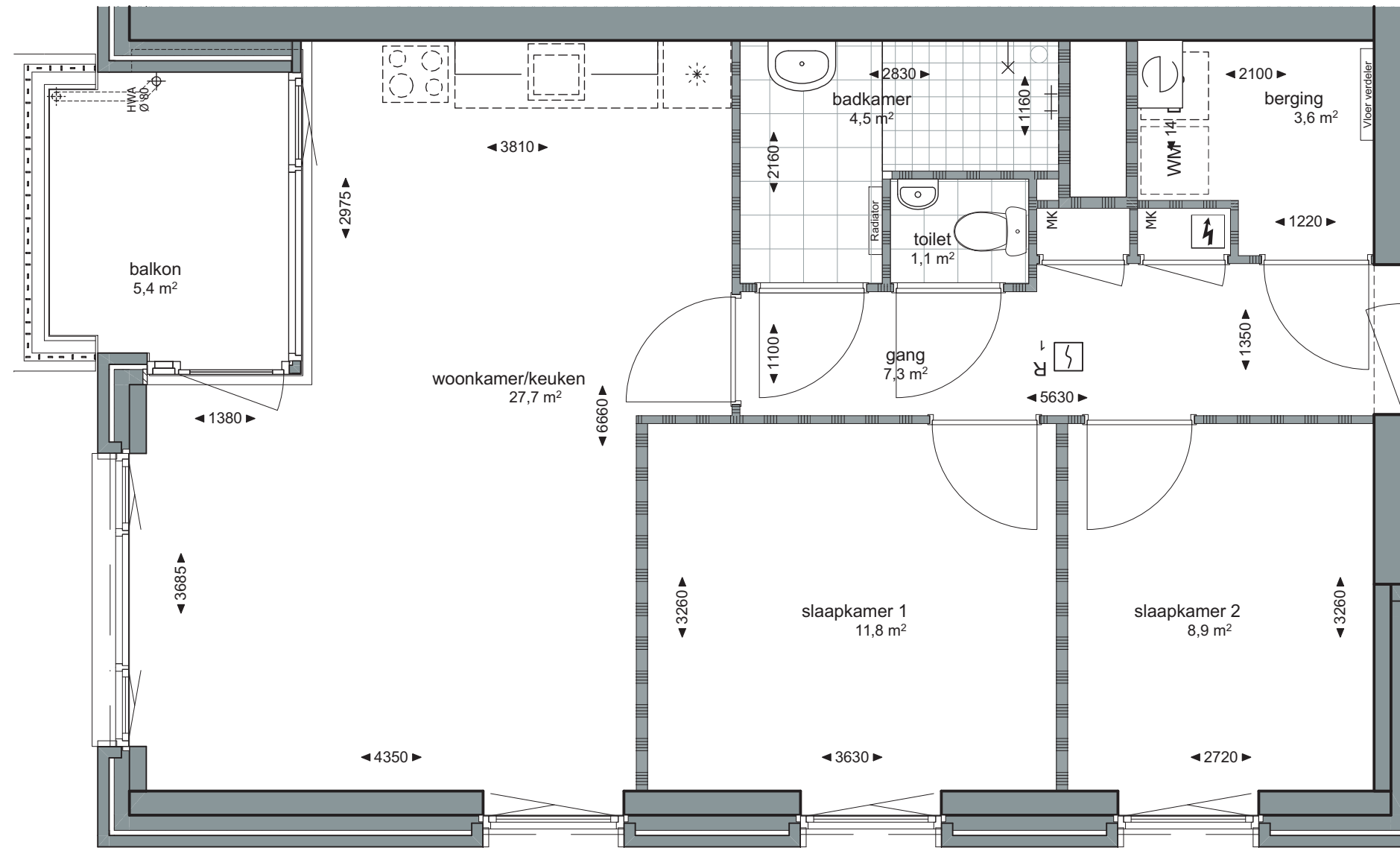
Van Kinsbergenstraat 16 t/m 30H
 Type: Type D
 Huisnummer: 26H, 28H & 30H



Deze tekening is met alle zorgvuldigheid samengesteld
 U kunt geen rechten ontleen aan deze tekening
 Alle maten in millimeters
 Maten zijn ca. maten

Type E

Bij dit appartement hoort nog een berging op de begane grond



Verdiepingen

Van Kinsbergenstraat 16 t/m 30H
 Type: Type E
 Huisnummer: 26G, 28G & 30G