

▶ **Ik hoor dat bewoners van de woongebouwen aan de Heindijk flink moeten bijbetalen. Hoe kan dat?**

Op het moment dat de bewoners van Heindijk in 2022 overstapten op het warmtenet, had Woonbron een gunstig gascontract. De warmteprijs van Vattenfall waren toen veel hoger dan de gasprijzen van ons contract met Vattenfall. Dat zorgde voor een groot prijsverschil. Daarom kregen sommige bewoners een hoge afrekening. Nu in 2024 is de warmteprijs weer lager of gelijk aan de gasprijzen. Dat ziet u ook in de grafiek op pagina 3.

Ik ben bang dat ik de afrekening straks niet kan betalen. Wat moet ik doen?

Neem contact met ons op. Dan kijken we graag samen naar uw persoonlijke situatie. Kijk ook eens op [woonbron.nl/energie](https://www.woonbron.nl/energie). Daar leest u bijvoorbeeld meer over hulp bij betalen en de energietoeslag.

Wilt u meer weten? Kijk op [woonbron.nl/warmtenet](https://www.woonbron.nl/warmtenet)



Belangrijke informatie over het aansluiten van uw woongebouw op het warmtenet

Oosterse Tuin 83 – 323 (oneven) in Rotterdam

CONTACTGEGEVENS WOONBRON

Postbus 2346
3000 CH Rotterdam
Telefoon: 088 966 00 00

www.woonbron.nl

Disclaimer

Deze informatiebrochure is met zorg samengesteld. Er kunnen geen rechten worden ontleend aan de inhoud van deze informatiebrochure.

April 2024

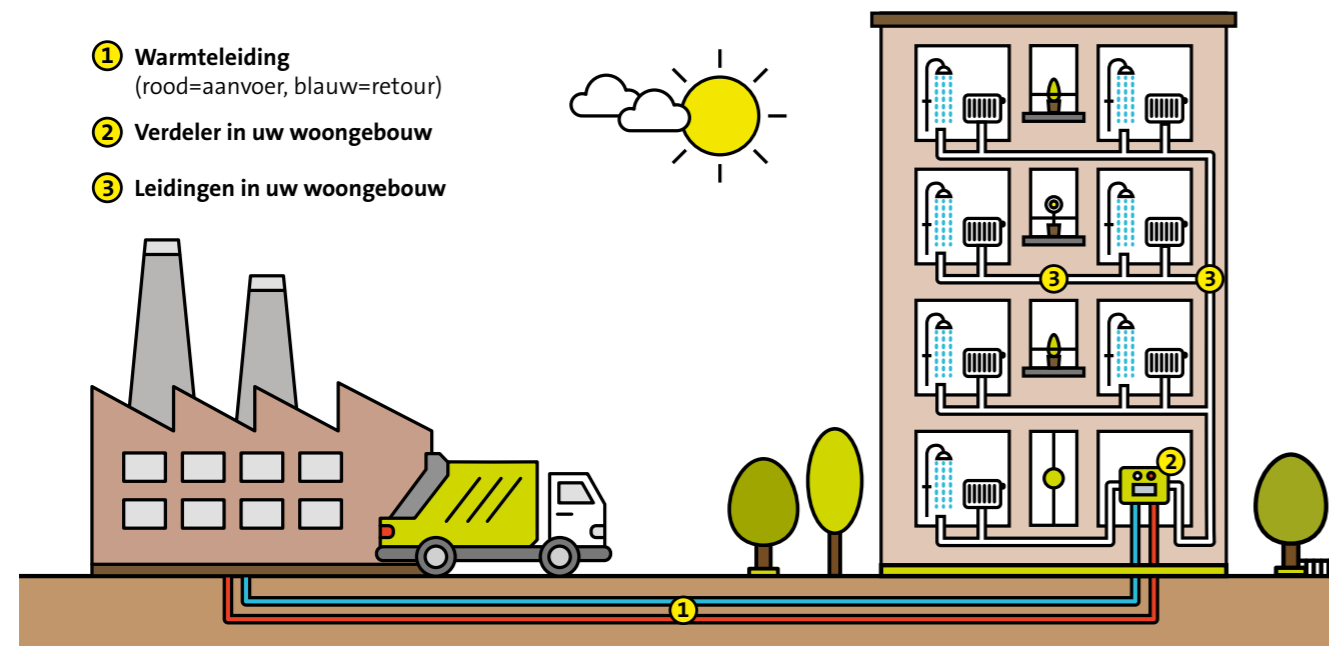
Woonbron maakt uw huurwoning klaar voor een duurzame toekomst. Daarom sluiten we uw woongebouw aan op het warmtenet van Vattenfall voor verwarming en warm water. De kans is groot dat u de afgelopen tijd iets heeft gehoord of gelezen over warmtenetten. Misschien heeft u hier vragen over. Dat begrijpen we. Daarom leggen we in deze folder uit waarom we uw woongebouw aansluiten op het warmtenet en wat dat voor u betekent.

Van het gas af

De overheid heeft bepaald dat er in Nederland in 2050 geen aardgas meer wordt gebruikt. Iedereen moet zich daarop voorbereiden. Gemeenten en woningcorporaties hebben afspraken gemaakt over de manier waarop woningen in de toekomst verwarmd worden. In uw wijk is het aansluiten van gebouwen op een warmtenet het meest betaalbare en duurzame alternatief.

Zo werkt het warmtenet

Een warmtenet gebruikt warmte, bijvoorbeeld restwarmte van een fabriek of afvalenergiecentrale, voor de opwarming van water. Zo wordt warmte die anders verloren gaat op een duurzame manier hergebruikt. Een netwerk van ondergrondse leidingen brengt het opgewarmde water naar uw woongebouw, waar deze warmte wordt gebruikt voor bijvoorbeeld het verwarmen van uw woning.



Wij informeren u

In 2024 sluiten we uw woongebouw aan op het warmtenet. Voor u verandert er weinig. U kunt uw woning straks nog steeds verwarmen. Alleen wordt de warmte geleverd door

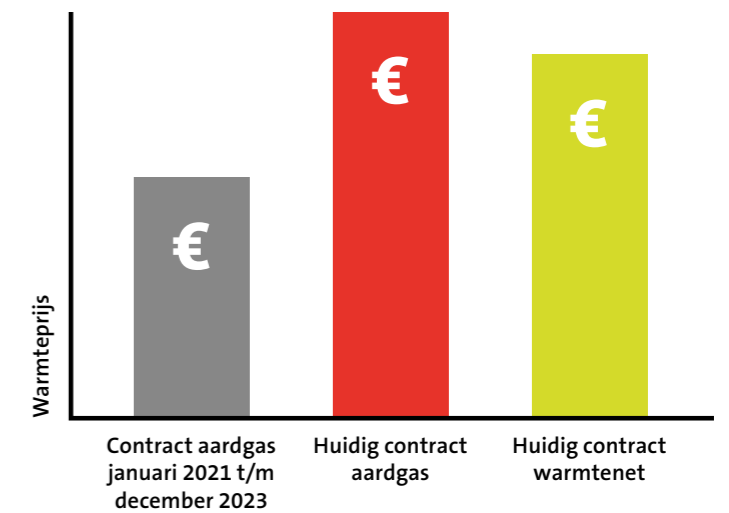
een andere warmtebron. Als we starten met het aansluiten van uw woongebouw op het warmtenet, krijgt u van ons meer informatie over de werkzaamheden.

Zo zit het met de kosten

Het warmtenet mag niet duurder zijn dan verwarmen met aardgas. Dat vinden wij erg belangrijk. Daarom heeft een onafhankelijk adviesbureau uitgerekend wat de overstap op het warmtenet betekent voor de energiekosten van uw woongebouw. Daaruit blijkt dat de kosten voor warmte in 2024, na aansluiting van uw woongebouw op het warmtenet, gemiddeld hetzelfde of lager zijn dan de kosten voor gas. In deze berekening gaan we ervan uit dat iedereen net zoveel warmte verbruikt als nu.

Of de energiekosten van uw woongebouw in de toekomst dalen, hetzelfde blijven óf stijgen, weten we niet. Dit hangt af van de gas- en warmtepreisen. We verwachten dat de prijs voor gas in de toekomst sneller stijgt dan de prijs voor warmte via het warmtenet.

U ziet in de grafiek dat de kosten voor warmte na aansluiting van uw woongebouw op het warmtenet (groene balk) lager zijn dan de kosten voor gas op dit moment (rode balk). U ziet ook dat uw woongebouw tot en met 2023 een heel gunstig gascontract had (grijze balk). En dat de energieprijzen in 2024 hoger zijn dan in 2023. Dit betekent dat iedereen meer gaat betalen, of je nu verwarmt met gas of een warmtenet. Daarom verhoogt Woonbron het voorschot stookkosten. Zo proberen we te voorkomen dat onze bewoners achteraf bijbetalen.



Meestgestelde vragen en antwoorden

Hoe kan ik mijn verbruik in gaten houden?

U kunt het verbruik bijhouden met de app van ista. Hier heeft u al een brief over gekregen. Of u krijgt deze brief binnenkort.

één contract heeft met Vattenfall voor alle bewoners van het woongebouw. In dit geval zijn de kosten anders opgebouwd.

Ik hoor en lees in de media dat het warmtenet duurder is. Hoe zit het nu precies?

Wij snappen de verwarring. Veel berichten in de media gaan over individuele aansluitingen: dat betekent dat iedere bewoner zelf een contract heeft met de warmteleverancier. In uw woongebouw gaat het om een collectieve aansluiting: dat betekent dat Woonbron

In deze brochure leggen we uit dat de kosten voor warmte in 2024, na aansluiting van uw woongebouw op het warmtenet, gemiddeld hetzelfde of lager zijn dan de kosten voor gas. Of de energiekosten van uw woongebouw in de toekomst dalen, hetzelfde blijven óf stijgen, weten we niet. Dit hangt af van de gas- en warmtepreisen. De overheid wil ervoor zorgen dat warmte ook in de toekomst goedkoper of niet duurder is dan gas.